



VALORISONS
LEURS RESSOURCES
BIOLOGIQUES

Médecine régénérative pour les chevaux de compétition

Contact : Stéphane MADDENS
s.maddens@vetbiobank.com
www.vetbiobank.com



VetAgro Sup



lauréat
Réseau Entreprendre®
Rhône



Campus Vétérinaire
1 avenue Bourgelat - 69280 Marcy l'Etoile

Une Société Jeune et Prometteuse



Incubation - Sept 2009

- Validation technologique et juridique
- Analyse compétitive
- Etude de marché et validation de l'offre

Création - Sept 2011

- Vetbiobank, SAS
- Premières ventes et commandes pour 2012

Lancement Commercial – Déc 2011

- Congrès Vétérinaire de Lyon
- Congrès des éleveurs de pur sang - Deauville



Nos Points Forts



• Notre Mission:

- **Proposer aux vétérinaires une offre globale de cellules et de tissus de grade clinique pour améliorer la prise en charge médicale des animaux**

• Notre Offre:

- **Préparation et stockage d'unités thérapeutiques de cellules souches**
- **Mise à disposition en cas de blessure du cheval donneur.**

• Notre Equipe

- **S. Maddens, PharmD, PhD, MBA – Fondateur et CEO - Thérapie cellulaire**
- **N. Saulnier, PhD – Directeur Scientifique, Biologie des cellules souches**
- **Directeur Commercial, >10 ans d'expérience vétérinaire**
- **Business développeur - start up biotechnologies**

Un Marché Important, Ciblé et en Croissance



Important

- 53.000 chevaux en compétition et 20.000 naissances par an en France
- La France représente 50% du marché Européen

Ciblé

- Géographiquement concentré sur 2 régions
- 1.100 haras avec plus de 5 juments
- 70 vétérinaires équins spécialisés et leaders

En croissance

- La valeur marché des chevaux croit régulièrement
- Solide industrie des paris hippiques
- Résistant aux crises économiques

Blessures de l'appareil locomoteur



Fréquentes

- 53 000 chevaux en compétition / an
- Risque de blessure très élevé

Coûteuses

- Arrêt des courses; réforme
 - Coûts de soins vétérinaire et de convalescence
 - Diminution sévère de la valeur marché
 - Potentiel de reproduction (et de revenus) compromis

Cellules Souches mésenchymateuses



Mécanismes d'actions favorisant la régénération tissulaire

▶ Différenciation des cellules

- Spécifique du tissu lésé (effet considéré comme mineur à ce jour)

▶ Effet anti-inflammatoire

- Sécrétome des cellules souches mésenchymateuses

▶ Effet pro-angiogénique

- Par la sécrétion locale de facteurs de croissance (VEGF...)

▶ Effet indirect sur les cellules souches « indigènes »

Cellules Souches Adultes: un Vrai Progrès



**Moelle osseuse prélevée sous anesthésie
et cellules injectées ~ 2-3 semaines après blessure**

▶ Articulation

- Réduction de la dégradation et réversion des atteintes
- ~ 40 % retrouvent leur niveau d'avant blessure

▶ Tendon / Ligament

- Incidence de rechute diminué de > 50%

▶ Os

- Accélération du temps de consolidation

Cellules Souches Adultes: limitations



1. Qualité

Les cellules adultes avec un potentiel d'amplification diminué
Qualité variable en fonction de l'âge du cheval

2. Disponibilité

Entre 2 et 3 semaines sont nécessaires à la préparation

3. Utilisation

Uniquement pour blessures aiguës ou "graves"

4. Logistique

Aléa liés au transport de cellules vivantes et fragiles

5. Prix

Elevé du à une intervention "urgente et à façon "

Cellules souches néonatales: l'Idéal à ce jour



Pouvoir Régénérateur Optimal

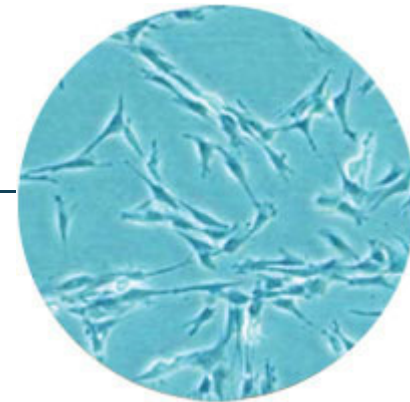
Capacité proliférative optimale

Potentiel de différenciation plus large

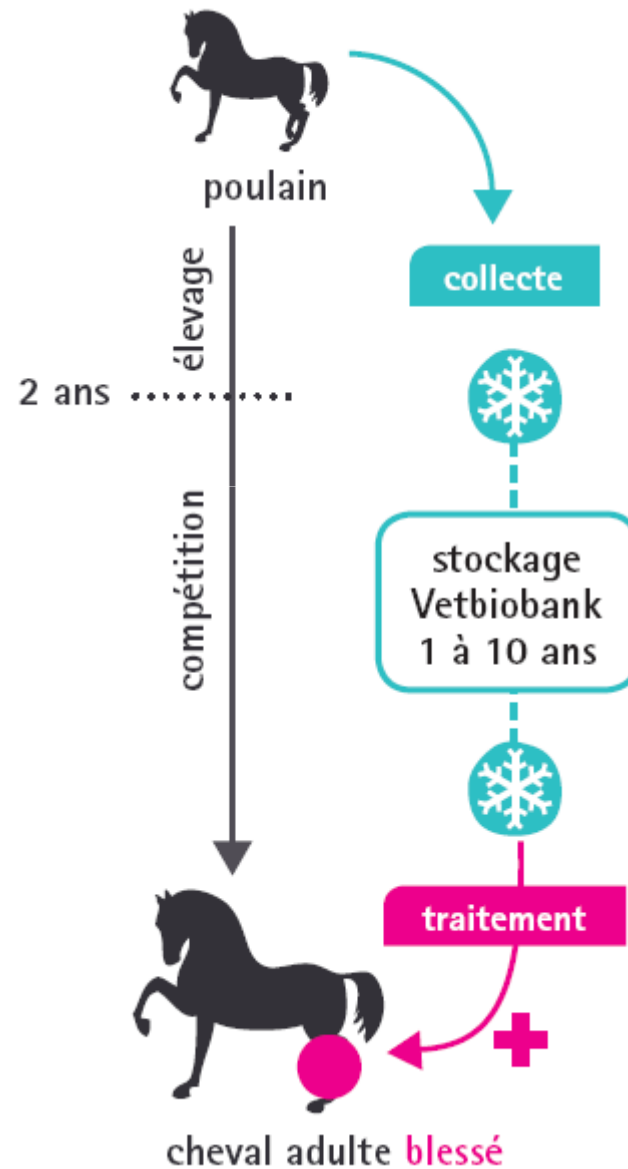
Des cellules jeunes disponibles et utilisables

Plusieurs doses disponibles pour des atteintes chroniques

Préparations homogènes, stables avec contrôle de qualité strict



L'Offre de Vetbiobank : en pratique



Apport de valeur de l'offre Vetbiobank



Vétérinaire

Différenciation

Un service amélioré à ses clients -réactivité, fiabilité, sécurité

Des résultats cliniques supérieurs

Eleveur / Propriétaire du cheval

Simplification du choix thérapeutique

Meilleure gestion médicale des blessures





VALORISONS
LEURS RESSOURCES
BIOLOGIQUES

Médecine régénérative pour les chevaux de compétition

Contact : Stéphane MADDENS
s.maddens@vetbiobank.com
www.vetbiobank.com



VetAgro Sup



lauréat
Réseau Entreprendre®
Rhône



Campus Vétérinaire
1 avenue Bourgelat - 69280 Marcy l'Etoile