

BIOTUESDAY

7 septembre 2010

Espace Hillel



biom'up

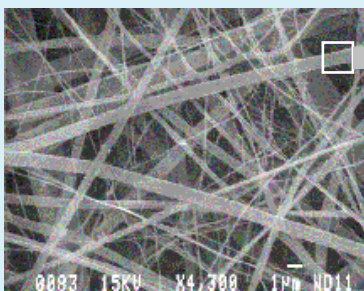
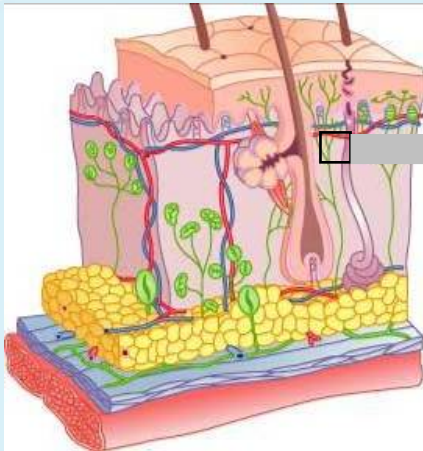
ADVANCED BIOMATERIALS

Biom'Up, qui sommes-nous ?

- ◆ Nous concevons, fabriquons et commercialisons des Dispositifs Médicaux implantables innovants à base de biopolymères, notamment de collagène.
- ◆ Le collagène reste le polymère résorbable le plus performant, biocompatible et résorbable, réunissant des propriétés biologiques et un polymorphisme inégalés.
- ◆ Nos opérations de R&D et de fabrication sont réalisées sur notre site du Parc Technologique de Lyon à St Priest.
- ◆ Toute notre énergie est consacrée au développement de produits novateurs et performants, conjuguant confort, et amélioration du service médical rendu pour le patient et geste chirurgical simplifié.

Notre matière première, le collagène

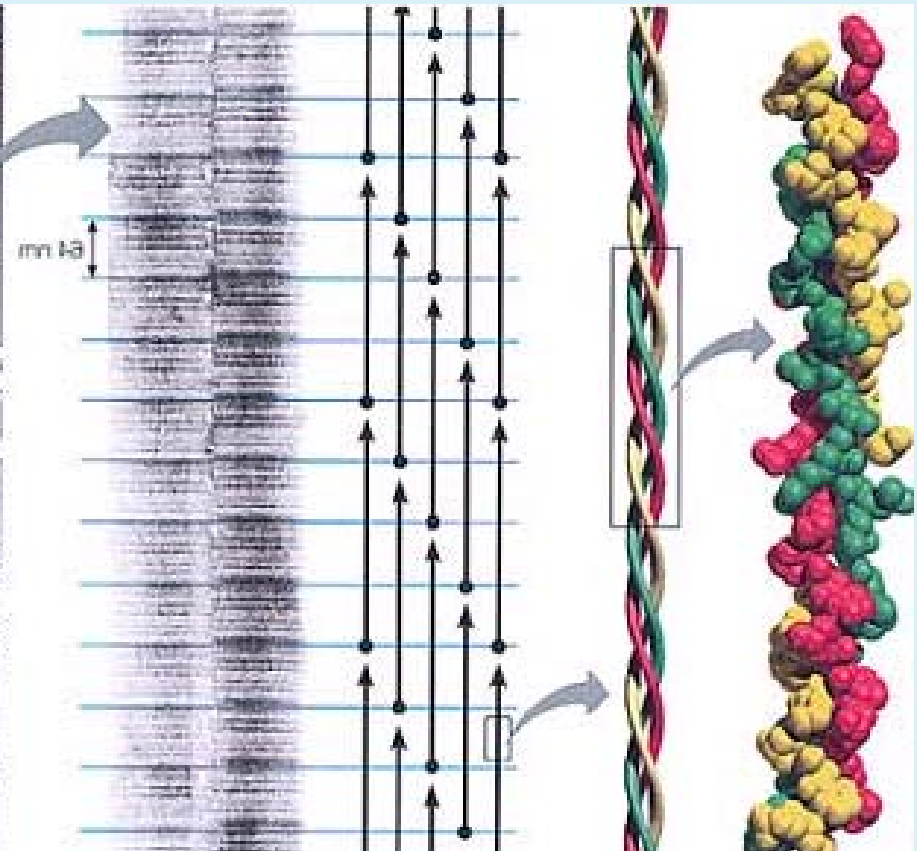
Transversal Skin Section



Fibres de collagène
Type I 100 - 730 nm



Tri-dimensional form of the
protein: type I collagen



Début 2009, un tournant, Biom'Up devient fabricant

- ◆ Mise sur le marché de 2 gammes propriétaires

Matri™ BONE

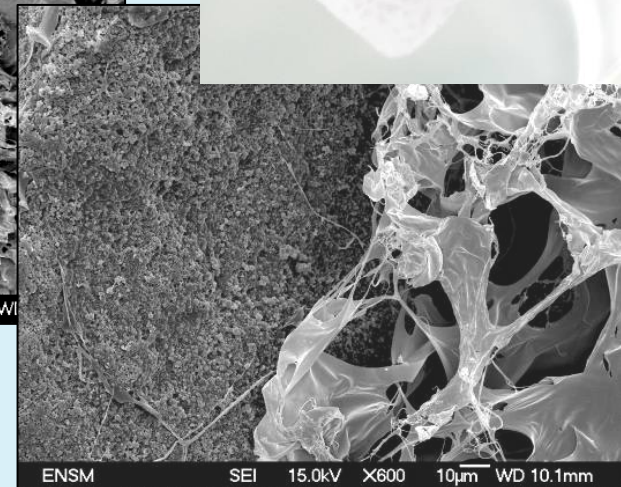
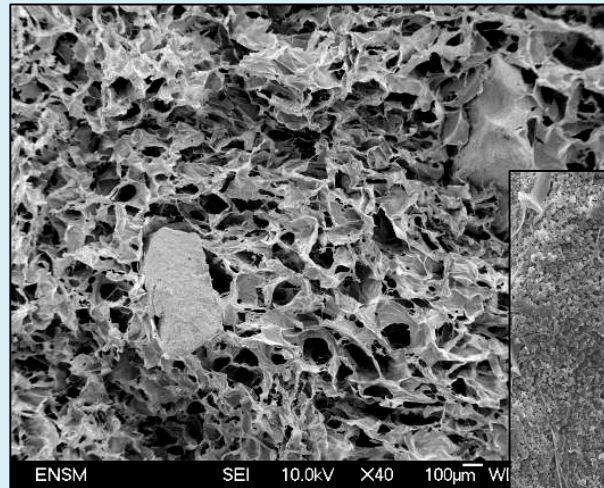
Une matrice de collagène minéralisée, hémostase et ostéoconduction au service de la chirurgie orthopédique et maxillo-faciale

Cova™

Une membrane de cicatrisation guidée pour la prévention des adhérences

Matri™ BONE: une matrice de collagène minéralisée

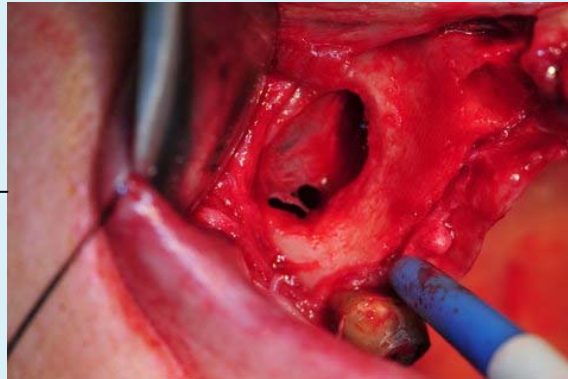
- ◆ 10% collagène et 90% substitut osseux synthétique
- ◆ Amélioration de la maniabilité du produit
- ◆ Matrice de support pour la régénération osseuse (mélange avec des antibiotiques, sang, moelle osseuse, cellules,...)



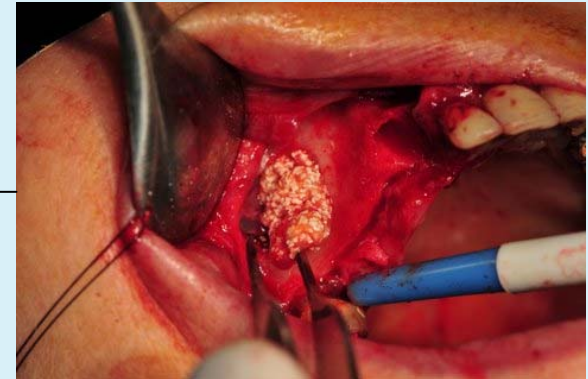
Matri™ BONE : un exemple en chirurgie dentaire

Indication : élévation de sinus

Exposition du defect osseux



Le Matri™BONE est glissé puis compacté dans le defect



Le Matri™ BONE est imprégné de PRF



La cavité est bouchée par le Matri™ BONE : aucun effritement du produit, pas de relargage de substitut



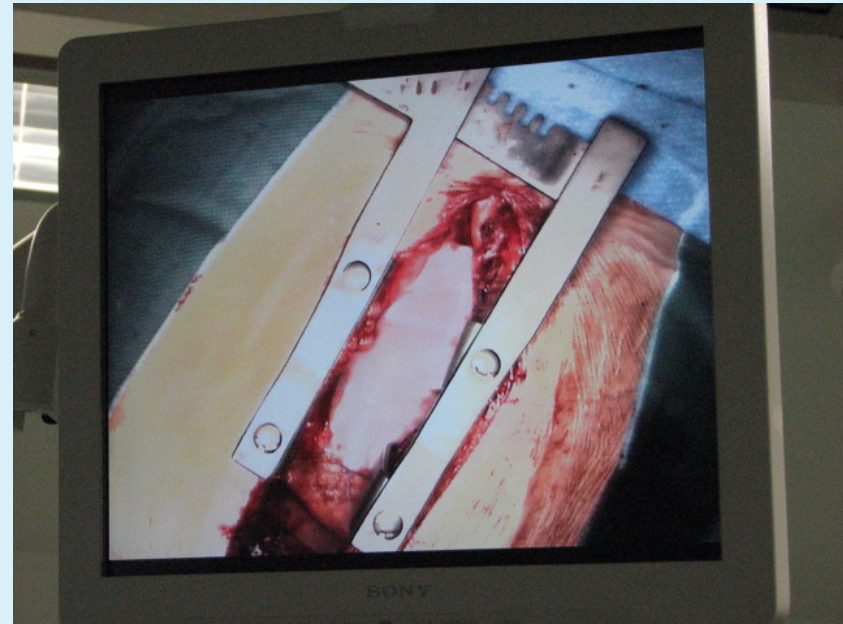
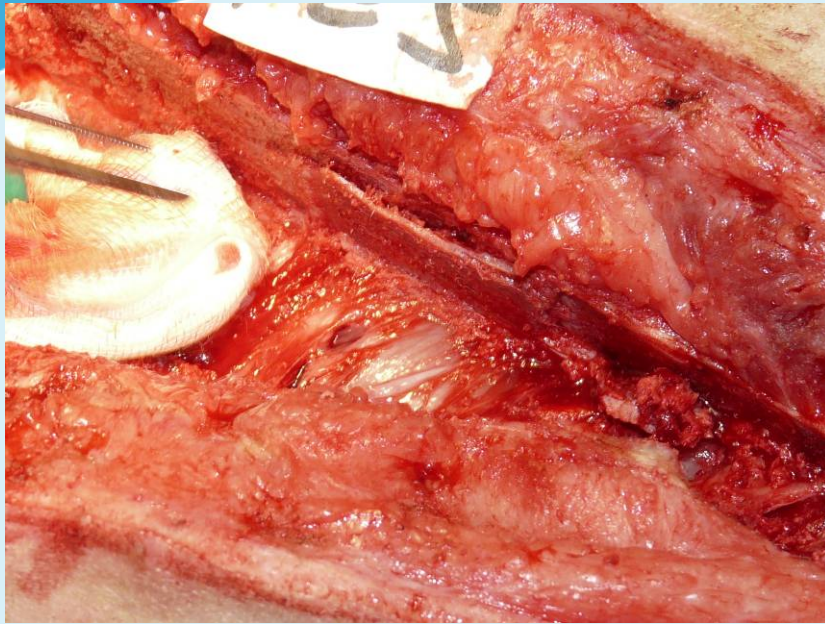
Cova™ CARD : l'histoire de Mathéo

// Qui est il ?

- // Petit garçon de 2 mois
- // Souffre d'une insuffisance mitrale
- // Chirurgie 1 : plastie mitrale + pose Cova™ CARD
- // Echec de la plastie → réintervention en urgence + pose de la Cova™ CARD
- // Novel échec de la plastie → réintervention en urgence
- // Sortie de l'hôpital !



Cova™ CARD : retours cliniques en chirurgie cardiaque



Aux chirurgies de reprise

- ◆ Temps de mise en place de la CEC normaux à la chirurgie 2 et 3
- ◆ Grades des adhérences : 1 et 0 (/3) aux chirurgies 2 et 3

Cova™ : indications

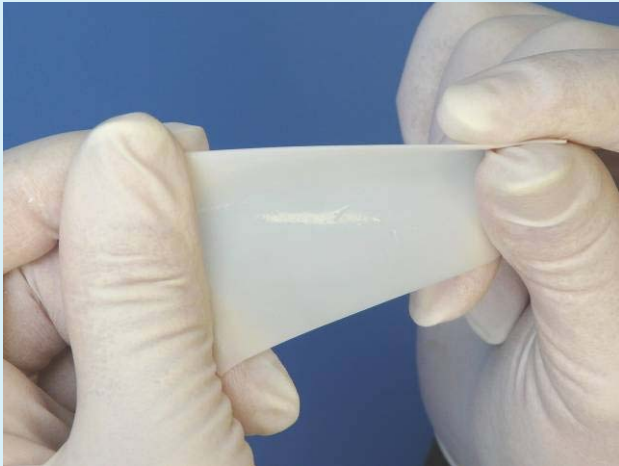
ORTHOPEDIE

Cova™ SPINE

Prévention des adhérences
en chirurgie du rachis

Cova™ ORTHO

Cicatrisation guidée des
nerfs et tendons



CARDIAQUE

Cova™ CARD

Prévention des adhérences
cœur / sternum

DENTAIRE

Cova™ MAX

Régénération tissulaire Guidée
Fond de sinus

VISCERAL GYNECO

Cova™ ABDO

Prévention des adhérences
viscères / péritoine

Depuis 2005, Biom'Up a grandit...

2005

- ◆ Création de la société
- ◆ 3 salariés
- ◆ Business Model de sous traitant de développement
- ◆ Hébergement à Rockefeller
- ◆ Capitaux propres

→ Biotuesday 2007

2010

- ◆ 600m² de locaux à St Priest
- ◆ 15 salariés
- ◆ ISO 13495 et 9001
- ◆ 4 gammes de produits homologuées (marquées CE) :
 - ◆ 2 pour le compte de tiers
 - ◆ 2 au nom de Biom'Up
- ◆ 30 000 dispositifs médicaux implantés en clinique depuis 2007
- ◆ 4 investisseurs solides et spécialisés pour 4,5 M€ levés



Bilan et perspectives

- ◆ Unanimité des chirurgiens en ce qui concerne les produits
- ◆ 3 études cliniques prospectives et 6 études rétrospectives en cours
- ◆ 2 projets de R&D ambitieux en cours
- ◆ 20 personnes fin 2010
- ◆ Homologations FDA en cours (début 2011)

Nous remercions tous nos partenaires

Qui nous ont aidés et nous aident dans notre aventure



Et particulièrement le Dr Christian Gagnieu

