

centre d'Imagerie par Résonance Magnétique pour animaux

<http://www.irm-animaux.fr>

SARL crée le 13 mars 2008, au capital de 40 000 euros, Siren 503162158
code APE 72.19Z - FR034503162158

1, avenue Bourgelat – 69280 Marcy l'Etoile
04 78 87 25 25 poste 3550



Alexandra Pasquier, manipulatrice
Hervé Saint-Jalmes, Directeur R&D
Marie-José Seurin, Directeur général
Ingénieur, Doctorant Cifre



Amour



Animaux



IRM

Outil de diagnostic

Recherche

De l'idée à l'entreprise :



1) constatation du besoin d'un nouvel outil de diagnostic
fondé sur l'image

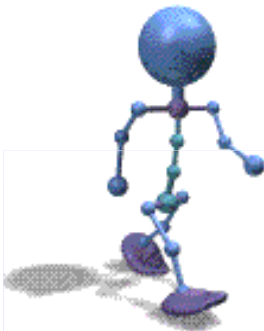
2) l'existant en IRM  choix de l'appareillage

Le matériel IRM

L'aimant

Polarisation, Excitation, Relaxation

pas un IRM clinique de 1,5 à 3T



homme



Aimant corps entier Siemens 1.5T



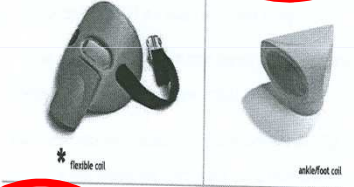
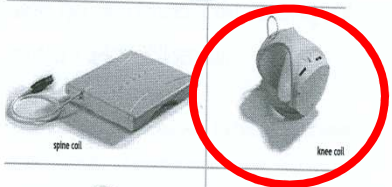
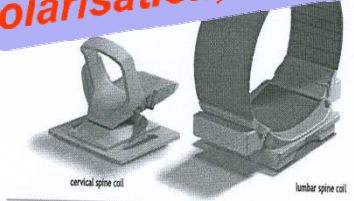
Antenne tête Siemens



Aimant supraconducteur avec fluides cryogéniques de 1,5 à 2 Md euros

Les antennes

Polarisation, Excitation, Relaxation



**Antenne genou
14.5x16x18.3 cm**




**Antenne poignet
11.9x7.2x20 cm**

**Antenne épaule
14.5x17.5x12.5 cm**



De l'idée à l'entreprise :



- 1) constatation du besoin d'un nouvel outil de diagnostic fondé sur l'image
- 2) l'existant en IRM  choix de l'appareillage

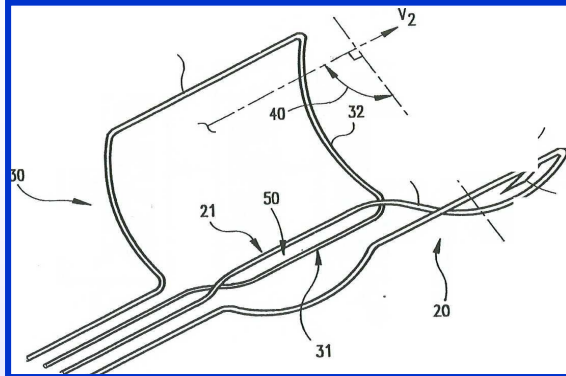
start-up

Son objet social est :

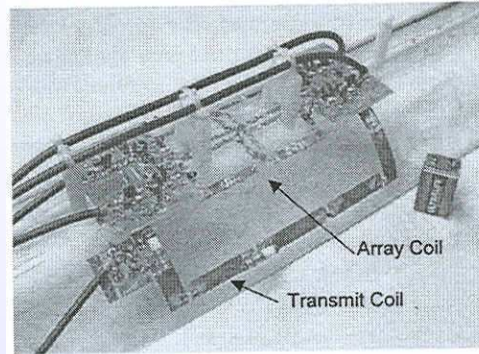
la valorisation de nouveaux dispositifs instrumentaux et méthodologiques pour pouvoir utiliser l'IRM comme outil de diagnostic dans les pathologies animales

Le savoir-faire de cirma

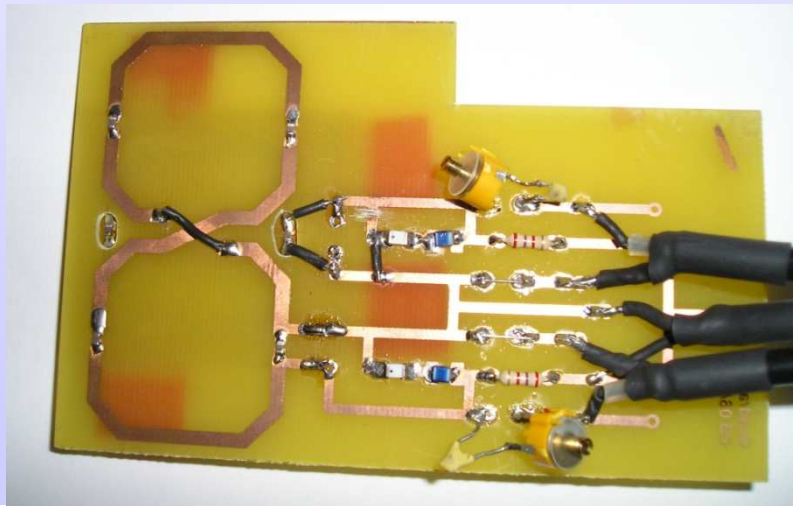
Les capteurs



③ Antenne en quadrature
G. Mistic - PCT/US92/06491



Antenne en réseau
B.L. Beck Rev. Sci. Instrum. 11:4291-4294 (2001)




Antenne de surface en quadrature (8 et boucle) réalisée par G. Brouillon (stage mastère 2008)

Les séquences

De l'idée à l'entreprise :



- 1) constatation du besoin d'un nouvel outil de diagnostic fondé sur l'image
- 2) l'existant en IRM  choix de l'appareillage

start-up

Son objet social est :

la valorisation de nouveaux dispositifs instrumentaux et méthodologiques pour pouvoir utiliser l'IRM comme outil de diagnostic dans les pathologies animales

montage



Biotuesday 3 novembre 2009

An iceberg floating in the ocean. The tip of the iceberg is above the water, and the much larger part is submerged below the surface. The sky is blue with some clouds, and the water is a deep blue.

cirma

Creatis Cnrs UMR 5220, Inserm U 630, Univ. Lyon 1, Insa-Lyon
**Convention de valorisation
et de collaboration de recherche n°20499 CNRS**

Esaote SPA
site de référence européen
contrat de recherche

Cirma, JEU, est une plateforme technique animée par des **physiciens, a une double fonction :**

● être un outil de diagnostic très performant à la disposition des praticiens vétérinaires, pour tout animal de 500g à 75 kg



SE pondération T1- abcès cochon d'Inde



GE - genou boxer



SE pondération T2 – extrusion C2-C3

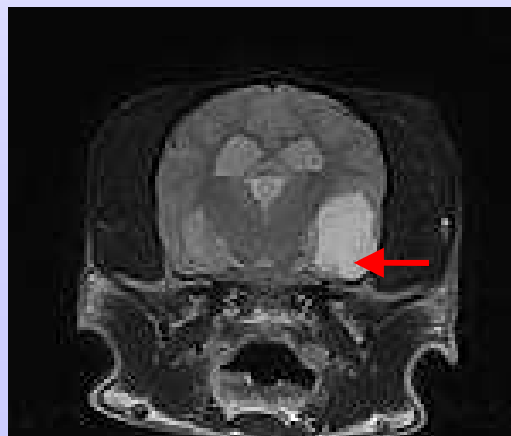
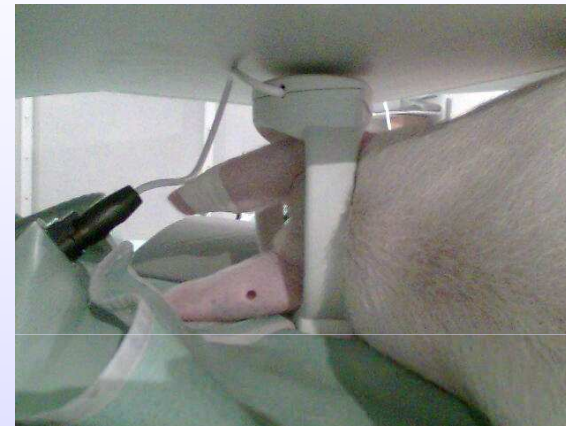
Retombées

● permettre la réalisation d'études pré cliniques et cliniques sur des modèles animaux, de taille importante.

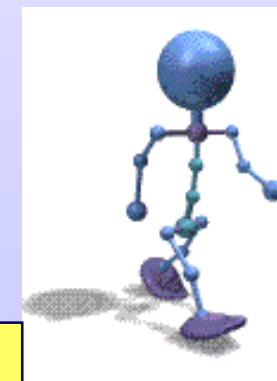
Exemple du gliome :

❖ **modèle animal induit** : le cochon
Pompe à médicament - Projet Délice
(CEA-Leti + Inserm +ENVL)

❖ **modèle animal spontané** : le chien
(association des neurologues vétérinaires)



Yorkshire- SE pondération T2

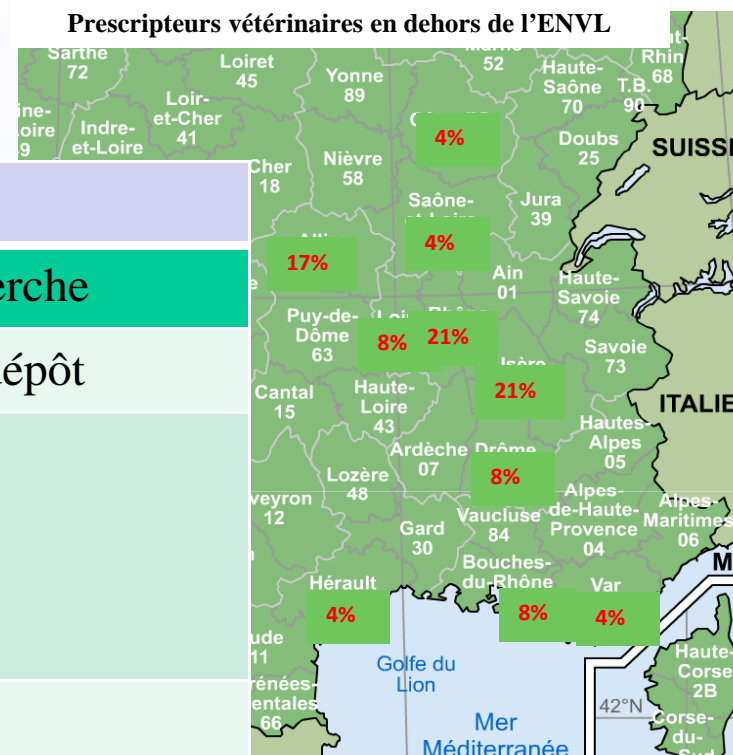


Retombées

Bilan après 1 an de fonctionnement

2 volets

2 emplois	
Prestations de service	Pôle de recherche
200 examens IRM réalisés	Brevet en cours de dépôt
→ provenance : <ul style="list-style-type: none"> ➤ majorité de l'ENVL ➤ peu de vétérinaires extérieurs 	3 études cliniques
<p><i>autofinancement pas atteint</i></p> <p>(aides de l'état – rémunération dirigeant, doctorant)</p> <p>Crédit-bail (garantie Oséo 70% + caution personnelle)</p>	
communication	antennes

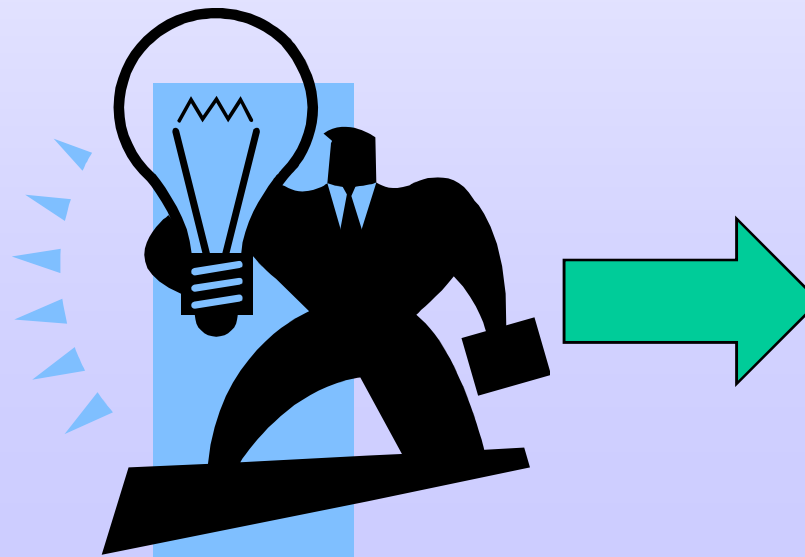


le l'entreprise ?

les équipementiers d'IRM
tournés vers l'IRM humaine
(27 j d'attente pour passer
une IRM en France)



les praticiens vétérinaires
pas experts en IRM
pour concevoir les antennes



IRM vétérinaire
« clés en main »
France